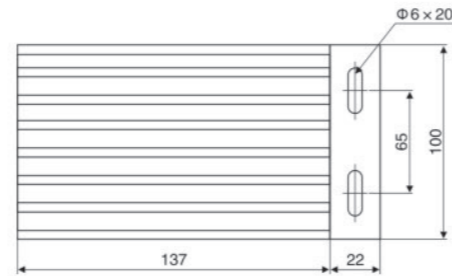
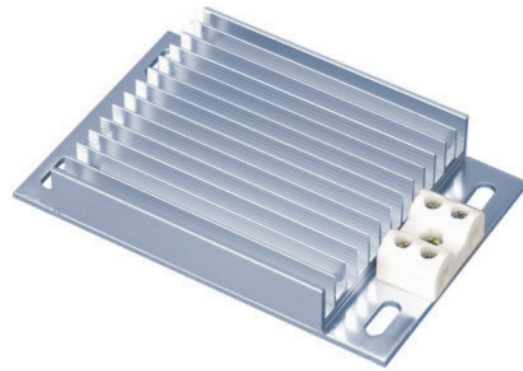


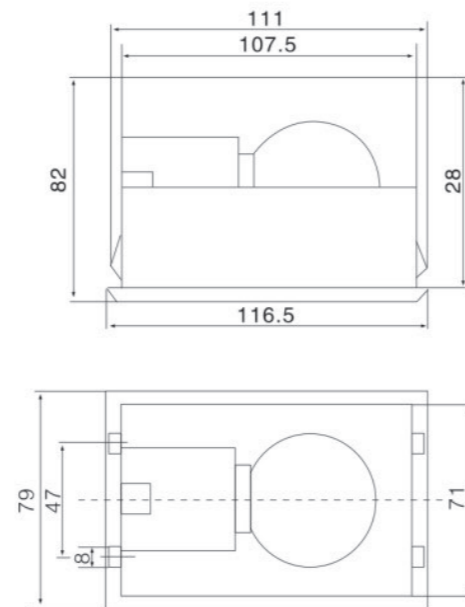
JRD2 铝合金加热器



**产品概述:** JRD2型铝合金梳装加热器是专为电力设备除潮除湿设计的新型电热器。该加热器采用了专用的铝合金散热板型材和优质的合金电热丝组成。它体积小、外型美丽、散热均匀、热传导快、散热面积大等特点，从而保证电热丝的使用寿命比一般加热器长很多，可以长期可靠的工作。

工作电压: AC220V  
额定功率: 50-500W ± 5%

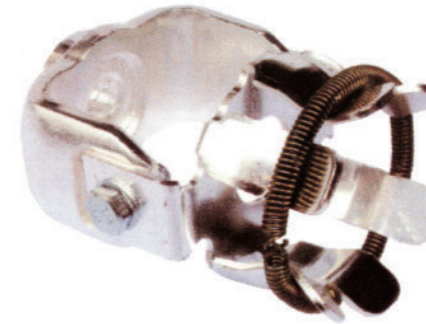
CM1 柜内照明灯



(107.5×71)为开孔安装尺寸

**产品概述:** ZM系列抽出式柜内照明灯，设计合理的新产品，它采用抽出式结构，选用阻燃材料做外壳，配有透明性好、强度高的材料作防护罩，具有体积小、安全性能好、更换灯泡方便的优点。本产品和各种高压开关的柜内照明灯具统一，设计便捷。同时也是其它配电柜内的理想照明灯具。

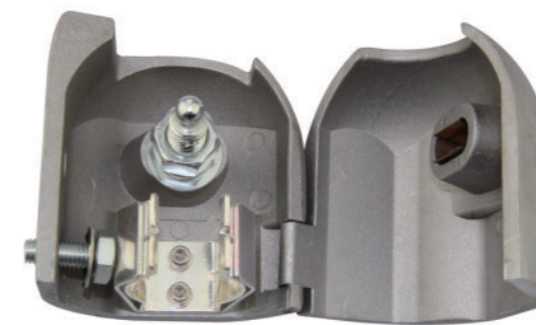
上熔丝座U型接头



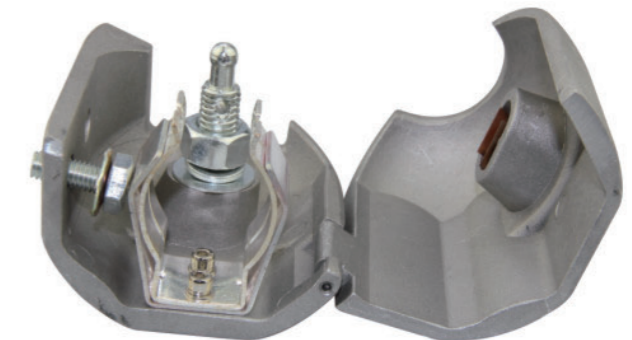
上熔丝座



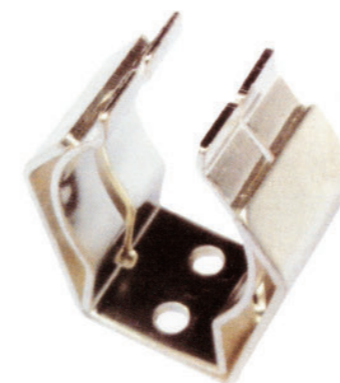
下熔丝座



下熔丝座



卡座弧板



梅花卡座(长、短两种)

