



XGN66-12

系列箱型固定式金属封闭开关设备

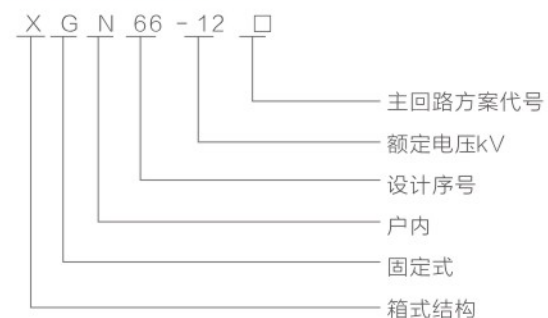
XGN66-12 series of Box Type Fixed Metal Closed Switch Equipment

产品概述

XGN66-12箱型固定式交流金属封闭式开关设备(以下简称开关柜)适用于3.6~12kV三相交流50Hz系统中作为接受与分配电能的装置,适合于频繁操作的场所和配装油开关的开关柜改造之用。其母线系统为单母线系统和单母线分段系统。

开关柜符合GB3906《3.6~40.5kV交流金属封闭开关设备和控制设备》和DL404《户内交流高压开关柜订货技术条件》的要求,开关柜外形美观、体积小、具有完整可靠的防误操作功能。开关柜内安装的主开关VS1-12型或ZN28-12型真空断路器,隔离开关采用GN30-12、GN19-10型隔离开关,接地开关采用JN15-12型接地开关。

型号及其含义



使用条件

- 环境温度: 最高+40℃, 最低-15℃;
- 海拔高度: 不超过1000m;
- 相对湿度: 日平均值不大于95%, 月平均值不大于90%;
- 地震强度不超过8级;
- 无火灾、爆炸危险、严重污秽、化学腐蚀及剧烈震动的场所。

技术参数

项目	单位	技术参数
额定电压	KV	3.6, 7.2, 12
额定电流	A	630, 1250
额定短路开断电流	KA	20, 25, 31.5
额定短路关合电流	KA	50, 63, 80
额定短时耐受电流(4s有效值)	KA	20, 25, 31.5
额定峰值耐受电流(峰值)	KA	50, 63, 80
1min工频耐受电压	KV	42
雷电冲击耐受电压	KV	75
辅助回路1min工频耐受电压	KV	2
防护等级		IP3X
外形尺寸(电缆出线、宽×深×高)	mm	950×950×2300(常规)

外形尺寸

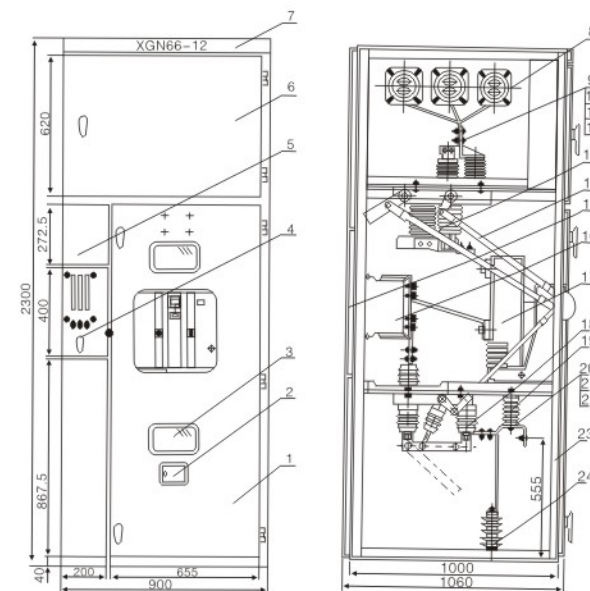


图1: 开关柜布置示意图

- | | |
|----------|----------|
| 1、柜门 | 13、隔离开关 |
| 2、照明灯 | 14、拉杆 |
| 3、观察窗 | 15、后封板 |
| 4、操作机构 | 16、电流互感器 |
| 5、小门板 | 17、真空断路器 |
| 6、仪表门 | 18、隔离开关 |
| 7、眉头 | 19、传感器 |
| 8、母线穿墙套管 | 20、螺栓 |
| 9、螺栓 | 21、垫圈 |
| 10、垫圈 | 22、垫圈 |
| 11、垫圈 | 23、骨架 |
| 12、螺母 | 24、避雷器 |

订货须知

- 1、一次接线方案图和一次接线方案排列图。
- 2、二次回路原理图、接线图、端子接线图。
- 3、一、二次设备清单。
- 4、开关柜平面布置图和母线桥架的安装位置。
- 5、备品备件和设备特殊使用条件请与本公司协商。