



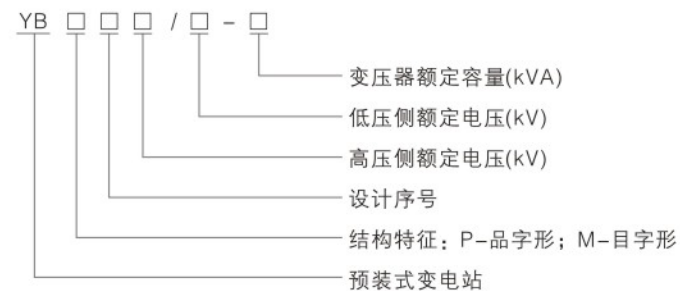
YB□-12 系列预装式变电站

YB□-12 Series Prefabricated Substation

产品概述

本产品完全符合GB17467《高压低压预装式变电站》标准。适用于城市公共配电、路灯配电、工矿企业、市区建筑、住宅小区、油田码头、宾馆、公园及工地施工等，可实现环网或终端型供电方式。

型号及其含义



使用条件

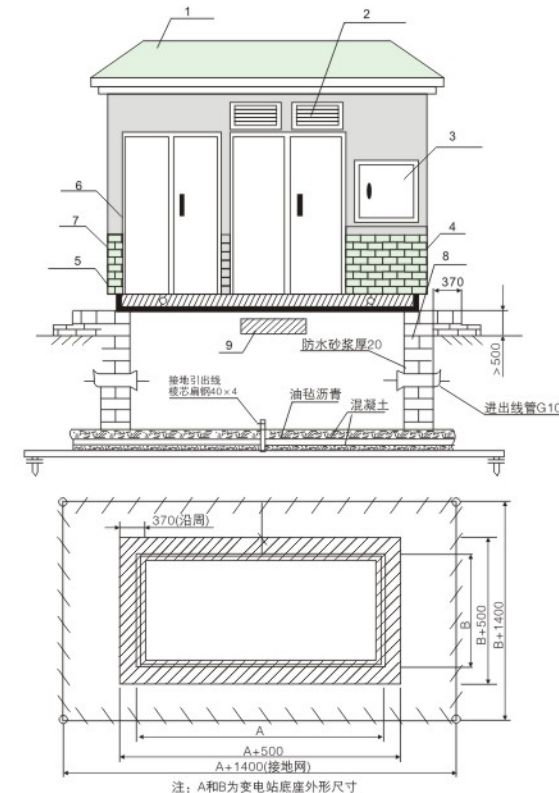
- 海拔高度: $\leq 1000\text{m}$; 环境温度: $-25^{\circ}\text{C} \sim +40^{\circ}\text{C}$;
- 温度: 最高月平均气温 $+30^{\circ}\text{C}$, 最高年平均气温 $+20^{\circ}\text{C}$;
- 相对湿度: 日平均值不大于95%, 月平均值不大于90%;
- 防震水平: 水平加速度 0.4m/s^2 , 垂直加速度 0.15m/s^2 ;
- 安装地点无剧烈冲击、无严重污染和化学腐蚀、无导电尘埃及爆炸危险, 当不能满足正常使用条件要求时, 请用户与我公司协商解决。

技术参数

序号	名称	单位	高压电器	变压器	低压电器
1	额定电压	kV	6/10	6/0.4 10/0.4	0.4
2	额定容量	kVA		50~1600	
3	额定电流	A	200、400、630		100~3200
4	额定短路开断电流	A	负荷开关400~630		15~63kA
		kA	组合开关取决于熔断器		
5	额定短时耐受电流	kA	16, 20(4s)		15(1s) 30(1s)
6	额定峰值耐受电流	kA	31.5, 50		30 63
7	工频耐压(1min)	kV	相对地及相间32/42 隔离断口36/48	25/35 (油浸) 20/28 (干式)	$\leq 0.3, 2$ $> 0.3, 2.5$
8	雷电冲击耐压(峰值)	kV	相对地及相间60/75 隔离断口70/85	60/75	
9	箱体防护等级			IP23	
10	噪声水平	db		55	
11	执行标准		GB/T 17467《高压低压预装式变电站》 DL/T537《6~35kV箱式变电站订货技术条件》		

注: 变压器容量小于200kVA时项5、6不作要求。

安装尺寸图



订货须知

用户如订货需提供以下资料:

- 型号、容量、数量、颜色外形尺寸要求, 外壳材料;
- 变压器的型号、性能、联结组别、分接范围及阻抗要求;
- 高低压侧一次接线方案、元器件型号、规格和要求;
- 变压器油(25#、45#、高燃点油);
- 电力智能化管理网或物业管理对箱式变电站的入网配置要求;
- 使用环境要求。